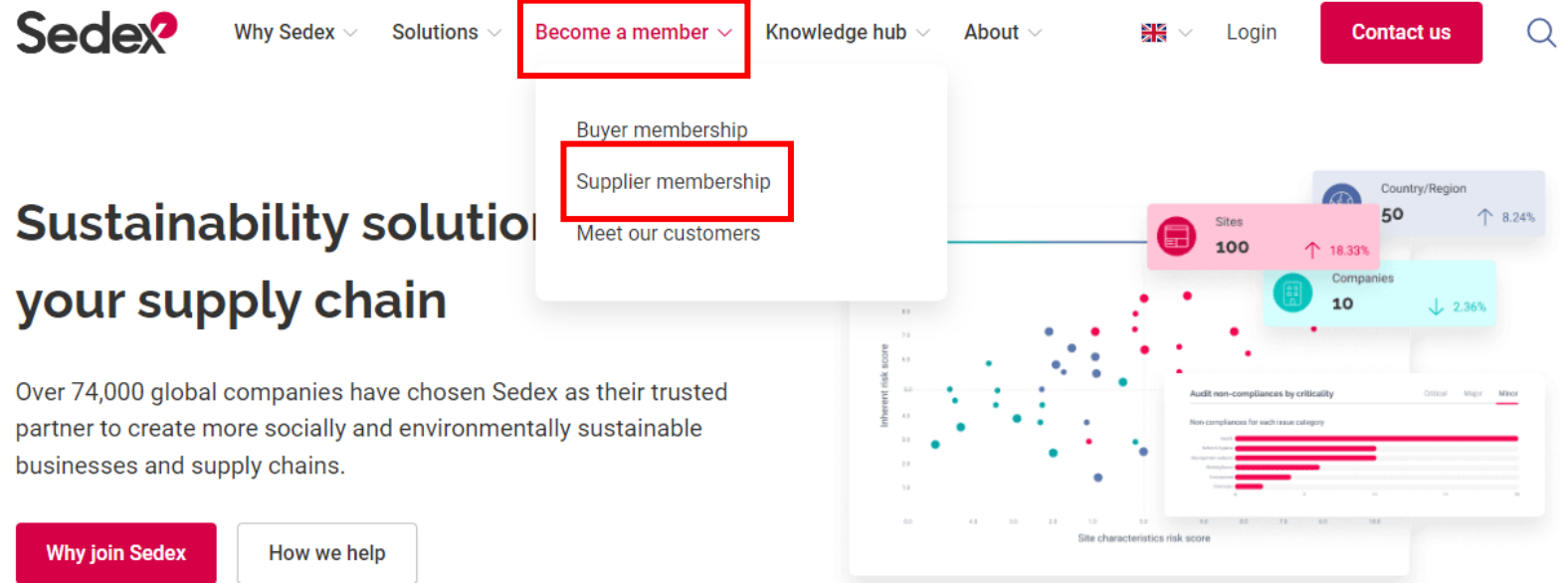


Création du profil Sedex sur la nouvelle plateforme

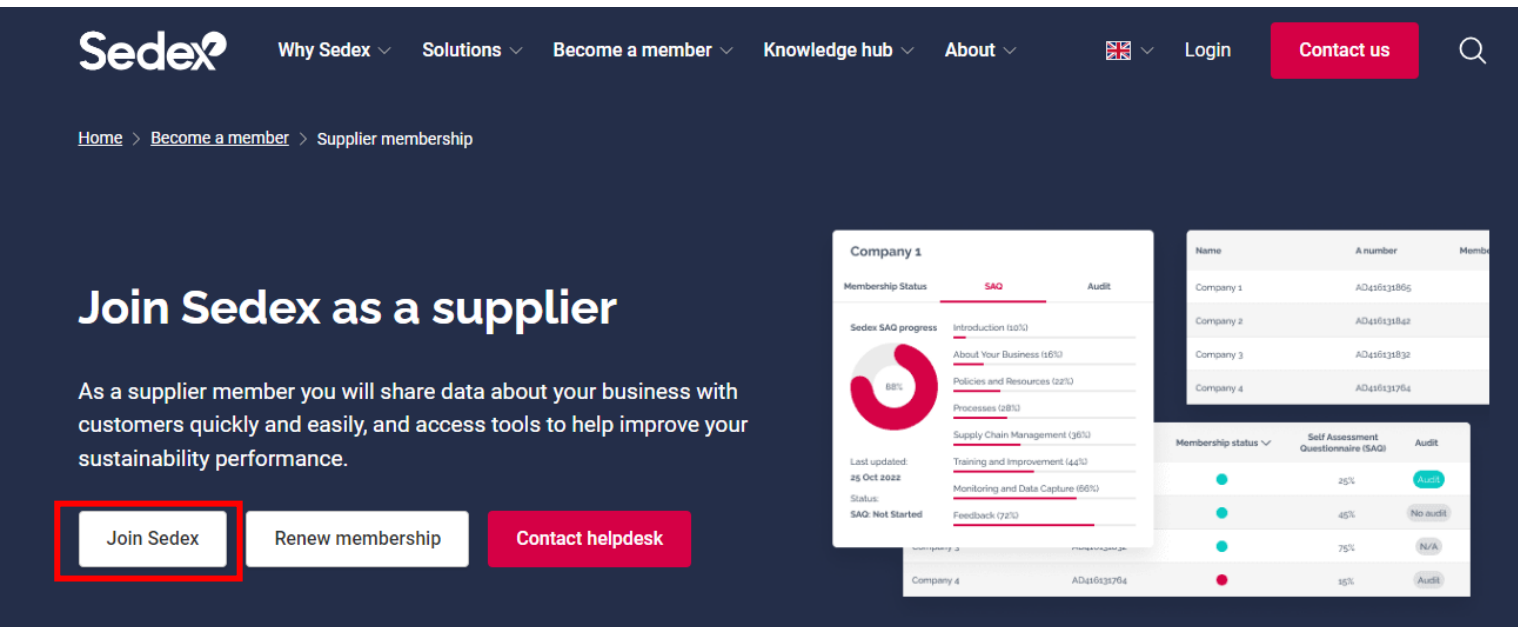
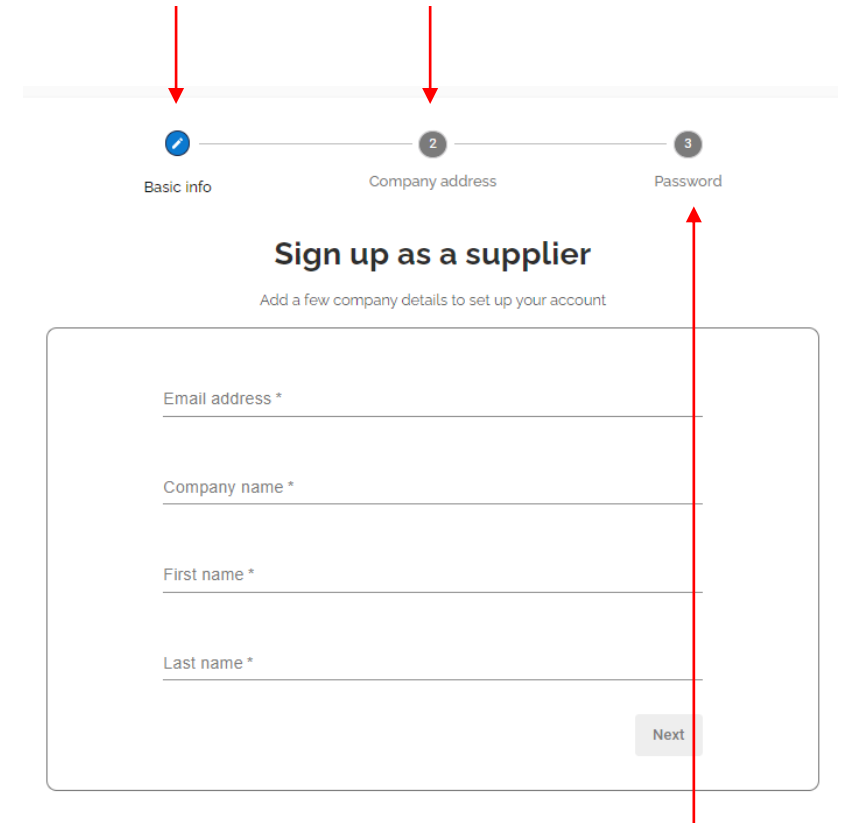
Ce guide détaille les étapes qu'un fournisseur doit effectuer lorsqu'il s'enregistre sur Sedex

Cliquez sur *Become a member* puis *Supplier membership* sur le site internet Sedex. Vous allez être redirigé sur la page *Join Sedex as a supplier*.



Création du profil Sedex sur la nouvelle plateforme

Vous devez compléter entièrement chaque section pour pouvoir passer à la suivante

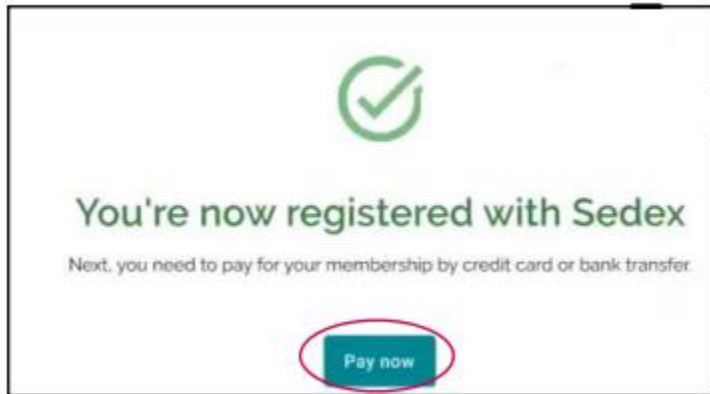


Cliquez sur *Join Sedex* pour démarrer votre enregistrement

Vous recevrez un mail automatique pour créer votre mot de passe. Le lien d'enregistrement du mot de passe expire au bout de 14 heures. S'il expire, vous devrez contacter : helpdesk@sedex.com

Création du profil Sedex sur la nouvelle plateforme

Cliquez sur *Pay now*



Les frais d'adhésion sont d'environ £119 (+TVA et frais d'admission)

Sélectionnez la durée de votre adhésion (1 ou 2 ans)

Payment

Guilfoyle trade	
Length of membership	
Choose	
1 year	GBP £110.00
Admin fee 2.95%	GBP £2.95
VAT 20%	GBP £20.59
Total	GBP £123.57

Membership extras

Supplier Plus GBP £150.00

I accept the [Sedex Terms of Service](#)

Pay by card

Pay by bank transfer

Information about our refund policy is available [here](#).

En cliquant sur ce bouton vous trouverez la politique de remboursement

Création du profil Sedex sur la nouvelle plateforme

2

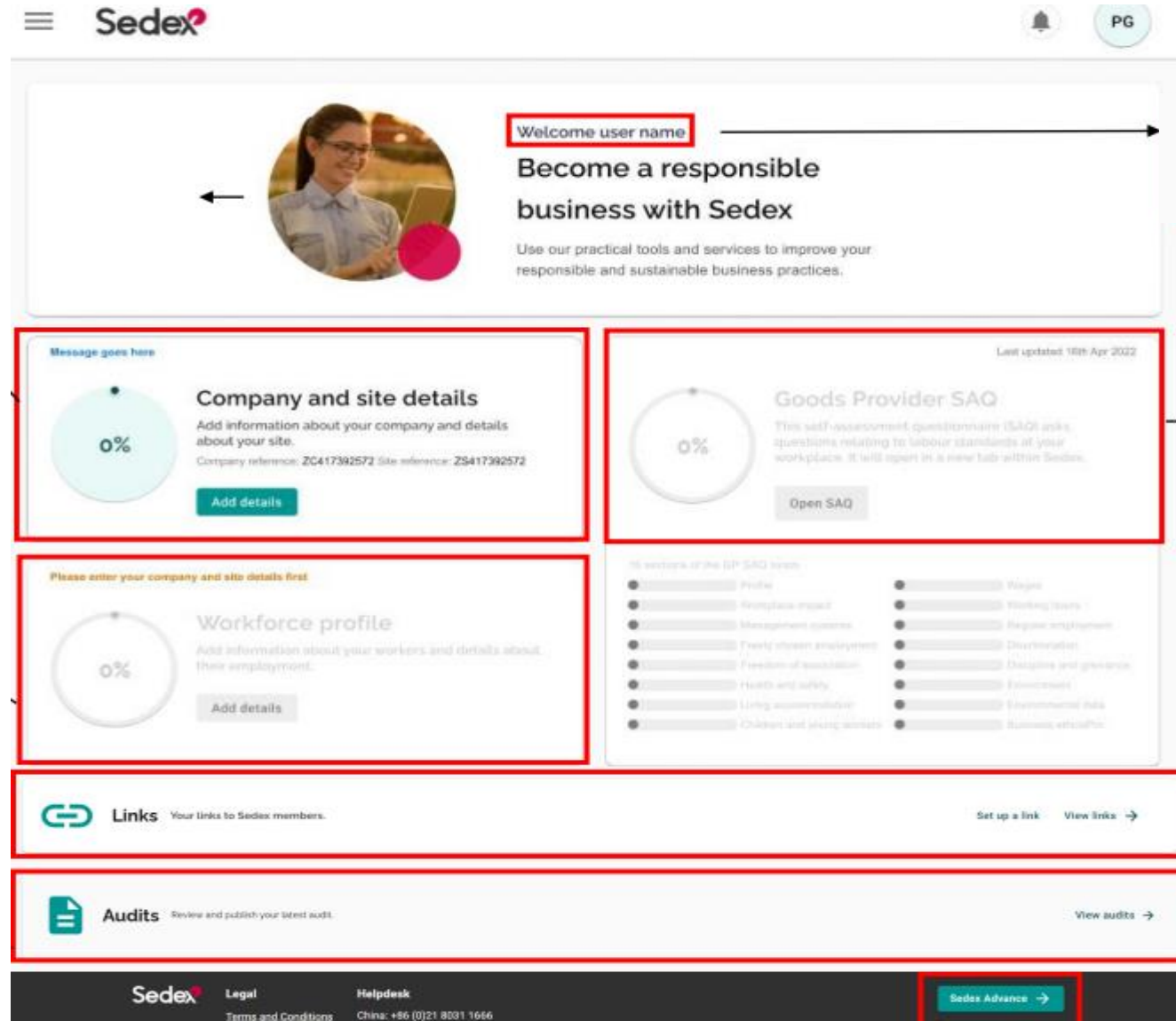
Vous devez compléter la section *company and site details* à 100%.

3

Une fois la section *company and site details* complété vous pourrez compléter la section *Workforce profile*.

6

L'onglet *Audits* vous permet d'accéder aux audits publiés de vos sites



1

Après le paiement effectué votre nom apparaîtra

4

Vous pourrez compléter à 100% le SAQ une fois la section *Workforce profile* terminée.

5

Vous pouvez lier votre profil à ceux de vos clients via cet onglet

7

Accès à Sedex Advance (ancienne plateforme)

Site overview

Une fois les sections Company and site details, Workforce Profil et le SAQ à 100%, vous pourrez naviguez sur la partie Site

Site overview contient les informations suivantes : le nombre du site, son code Sedex (ZS), le statut de l'adhésion (avec date d'expiration), l'avancée du SAQ et l'accès à la partie audit.

Ce bouton et cet onglet vous permet de naviguer dans la section audit de la nouvelle plateforme

Vous pouvez lier votre profil à ceux de vos clients via cet onglet

Site overview - Supplier B ZC2672417241

Site name and ZS number	Membership status	Self assessment questionnaire (SAQ)	Audit
Scarsdale - ZS2672657524	Due for renewal - 03/03/25	100% Last modified 9th of Mar	None

Links
Your links to Sedex members.
Set up a link View links →

Audits
Review and publish your latest audit.
View audits →

Menus déroulants : Site overview

Cliquez sur *Edit details* pour modifier les informations des sections *Company and site details* ou *Workforce profile*

Site overview - Supplier B ZC2672417241

Site name and ZS number	Membership status	Self assessment questionnaire (SAQ)	Audit
Scarsdale - Z54672657524	Due for renewal - 02/02/25	100% Last modified 09 of Mar	None

Payment Expires on 04/06/2023
+ Add another site

Company and site details 100%
Edit details

Workforce profile 100%
Edit details

Links
Your links to Sedex members.
Set up a link View links →

Audits
Review and publish your latest audit.
View audits →

Sedex Legal Helpdesk
Terms and Conditions Privacy statement Cookie policy
China: +86 (0)21 8031 1666
Europe: +44 (0)20 7962 2320
US/Canada: +1 877 355 4866
India: +91 124 8033700
helpdesk@sedex.com

Sedex Advance → English UK

© 2022 Sedex Information Exchange Limited. All rights reserved. Company number 95815443.

Ajouter un site : cliquez sur *Add another site*. Vous serez redirigé vers Sedex Advance pour effectuer le paiement du nouveau site et le créer.

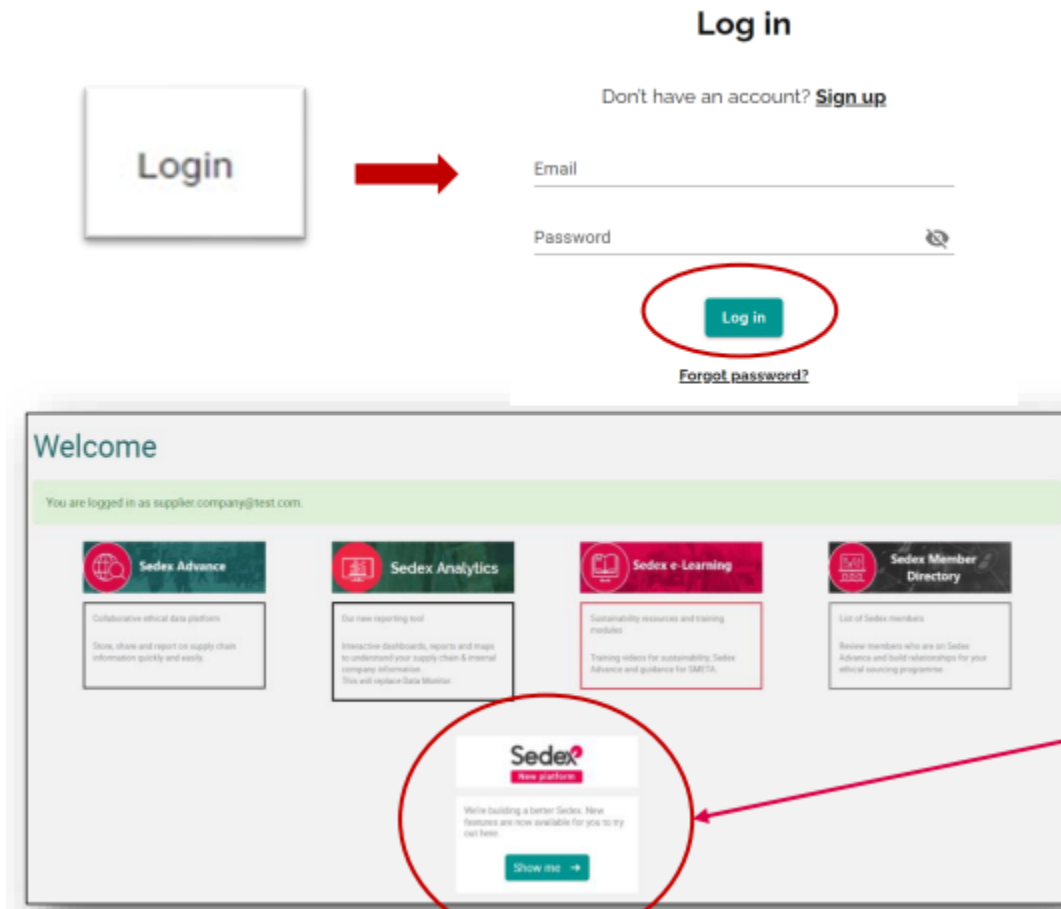
Menus déroulants : Site overview

The screenshot shows the Sedex user interface. On the left, the 'Site overview' section for 'Supplier B ZC2672417241' is visible, including a table with columns for 'Site name and ZS number', 'Membership status', 'Self assessment questionnaire (SAQ)', and 'Audit'. The 'Links' and 'Audits' sections are also present. On the right, a dropdown menu is open, showing the user's profile 'CompAdmin advTest08113' and language 'English UK'. The menu contains four main options: 'Add users', 'Analytics', 'E-Learning', and 'Member Directory', each with a brief description of its function. A 'Log out' button is located at the bottom right of the menu. A red box highlights the dropdown menu, and a red arrow points from a small 'SD' icon in the top navigation bar to it.

Dans le menu déroulant de droite vous aurez accès :

- Ajouter des utilisateurs : décidez qui a accès dans votre entreprise à votre profil Sedex
- Analytics : aperçus interactifs, rapports et cartes pour comprendre votre chaîne d'approvisionnement
- Member directory : trouvez les membres sur Sedex et entamer de nouvelles relations sur l'approvisionnement éthique et responsable
 - E-learning : tutoriels et vidéos sur le fonctionnement de Sedex
 - Déconnexion de votre profil

Se connecter à votre profil Sedex



Allez sur www.sedex.com puis cliquez sur *Login*.
Entrez votre mail et mot de passe puis cliquez sur *Log in*.

Vous pouvez accéder à votre profil sur la nouvelle plateforme après vous être connecté. Sur la page d'accueil Sedex, cliquez sur l'icône *Sedex New Platform*.